

*HAIKARA:full*

歯ブラシ提案資料

# ■ HAIKARA:fullの由来とコンセプト

\* HAIKARA:full (ハイカラフル) とは？

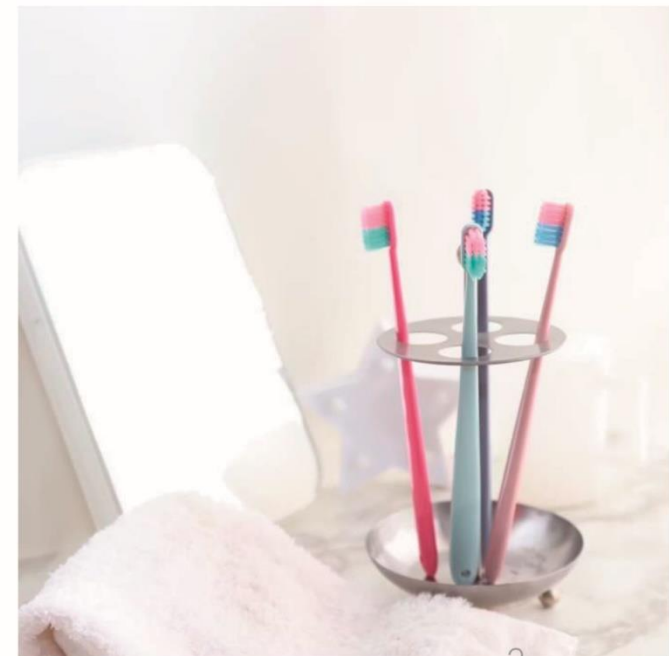
ハイカラ・フル：流行や目新しさが詰まった

ハイ・カラフル：カラフルでハイ (high) な気分になれる

\* コンセプトは？

洗面台を彩り心地良いライフスタイルを。

～歯科業界も認める機能性とデザイン性の両立歯ブラシ～



# 展開例



吊り下げ什器  
エンドサイドで2種横並べ



吊り下げ什器+A4・縦POP  
エンドサイドで展開

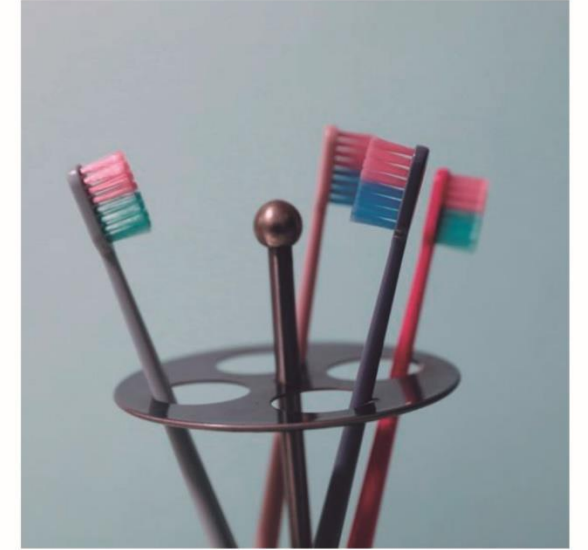
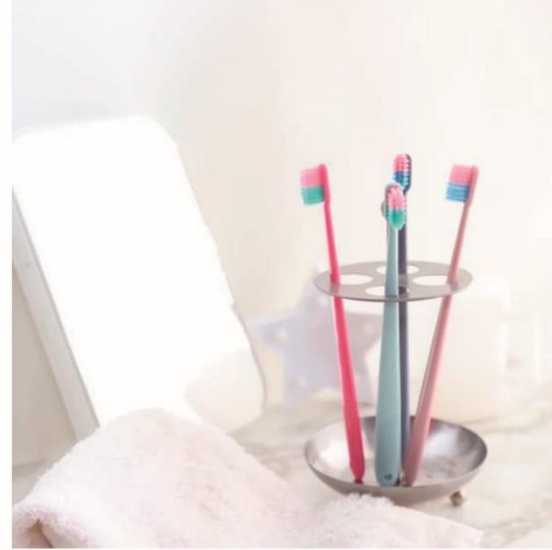
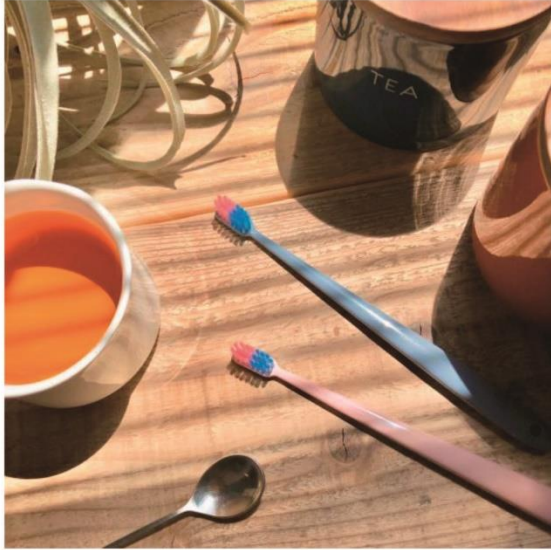


カウンター什器で  
棚の上段に2個横並べ



専用什器無しでも  
立てかけて、デザイン訴求

# イメージ画像



# HAIKARA:full

Premium tooth brush

K A K U M O

## みるみる ツルツル の未体験

ファッション性×高性能 歯ブラシ ハイカラフル -カクモウ-

### wide head / diamond shape

毛の1本1本がダイヤ型になっており、角は、すきまに入って隅々まで歯垢を効率的に除去。面は歯の表面を滑り磨きとれる2面性をもった毛材です。

毛の断面：diamond shape



wide head



DuPont™ Tynex® フィラメント毛材使用 DuPont™ および Tynex® は米国デュポン社の商標または登録商標です。

### 2種類の硬さ

自社で製造している歯科向けの歯ブラシと比較して、ハイカラフルの硬さをゲージにして表現しています。

やわらかめ

hard soft

※一般的な「やわらかめ」よりしっかりしています

ふつう

hard soft

※一般的な「ふつう」よりしっかりしています

GSI Creos

Made in Japan / 日本製 ハイカラフル -カクモウ-

株式会社GSIクレオス

お問い合わせ先 0120-506-036

GSIクレオスのライフスタイルストア [ジョリークローズ]

ヘッドの厚さ：3.25mm



カクモウのヘッドの厚みは3.25mm。たくさんの毛束を植毛して、なおかつ奥歯の裏まで磨けるギリギリの厚みに調整しました。



毛材のコシとしなやかさを生かす為、ネック部分のしなり具合を絶妙に調整。磨いた際に、歯茎の負担を軽減してくれます。

強度・安全性



強度も問題なく、万が一力がかかり過ぎても折れずに曲がる材質なので安全です。



ヘッドの薄さと細さを奥歯の裏まで届く様設計。さらに毛の性質で歯をなぞる様に磨けるので、磨き残しが出にくくなっています。

【HAIKARA:full- カクモウ-】やわらかめ



本体寸法：  
高さ 178mm・巾 13.4mm・ヘッド厚み 3.25mm  
製品重量：17g  
カラー：  
PINK / BLUE / GREEN / CLEAR 全4色  
販売価格：  
330円/1本

カクモウやわらかめ



4 973028 822021

【HAIKARA:full- カクモウ-】ふつう



本体寸法：  
高さ 178mm・巾 13.4mm・ヘッド厚み 3.25mm  
製品重量：17g  
カラー：  
PINK / BLUE / GREEN / CLEAR 全4色  
販売価格：  
330円/1本

カクモウふつう



4 973028 822038

【HAIKARA:full- カクモウ-】専用置き型什器



<サイズ>  
幅 15.5cm / 高さ 29.8cm / 奥行 20cm (ペロ有りは約 25cm)  
<本数>  
4列×6本+硬さ見本2本入り=計26本  
※写真は硬さ見本が4本ですが、納品時は2本になります。  
<カラー>  
各色4本×3セット×2種類(やわらかめ・ふつう)=24本入り  
<販売価格>  
7920円/セット

カクモウ什器



4 973028 822052

# HAIKARA:full

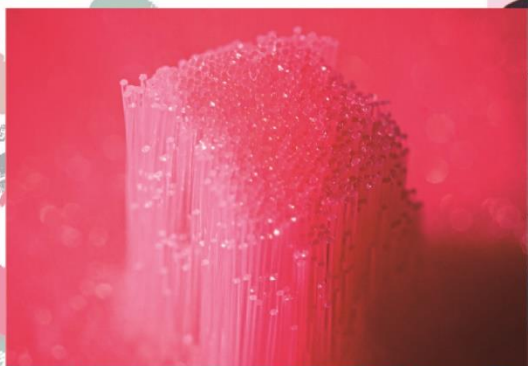
-ハイカラフル-



マッサージをする様にやさしく

ツルツルに磨き上げる

植物由来 60% 610 NYLON 素材



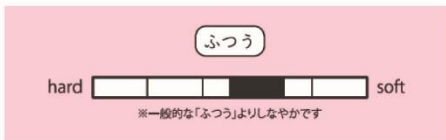
slim head

ハイカラフルの毛材は、非常にしなやかでありながらコシもあるので、フラット毛のデメリットでもある歯間にもアプローチがしやすい高性能な毛材を使っています。

DuPont™ Herox® フィラメント毛材使用 DuPont™ および Herox® は米国デュポン社の商標または登録商標です。

## 2種類の硬さ

自社で製造している歯科向けの歯ブラシと比較して、ハイカラフルの硬さをゲージにして表現しています。



ヘッドの厚さ：3.25mm

ヘッドの厚みは3.25mm。たくさんの毛束を植毛して、なおかつ奥歯の裏まで磨けるギリギリの厚みに調整しました。



毛材のコシとしなやかさを生かす為、ネック部分のしなり具合を絶妙に調整。磨いた際に、歯茎の負担を軽減してくれます。



強度・安全性

強度も問題なく、万が一力がかかり過ぎても折れずに曲がる材質なので安全です。



ヘッドの薄さと細さを奥歯の裏まで届く様設計。さらに毛の性質で歯をなぞる様に磨けるので、磨き残しが出にくくなっています。

【HAIKARA:full-スリム-】ふつう



本体寸法：  
高さ 178mm・巾 8.8mm・ヘッド厚み 3.25mm  
製品重量：15g  
カラー：  
PINK / MINT / GRAY / COSME PINK 全4色  
販売価格：  
150円/1本

スリムふつう



4 973028 822007

【HAIKARA:full-スリム-】かため



本体寸法：  
高さ 178mm・巾 8.8mm・ヘッド厚み 3.25mm  
製品重量：15g  
カラー：  
PINK / MINT / GRAY / COSME PINK 全4色  
販売価格：  
150円/1本

スリムかため



4 973028 822014

【HAIKARA:full-カクモウ-】専用置き型什器



本体寸法：  
幅 15.5cm / 高さ 29.8cm / 奥行 20cm  
推奨収容本数：  
4列×4本×硬さ2段=計32本  
カラー：  
PINK / MINT / GRAY / COSME PINK  
全4色  
販売価格：  
6000円/1セット (150円×40本)

スリム用下げ什器



4 973028 822045

GSi Creos Made in Japan / 日本製 ハイカラフル - スリム -

株式会社 GSiクレオス

お問い合わせ先 0120-506-036

GSiクレオスのライフスタイルストア [ジョリークローズ]